

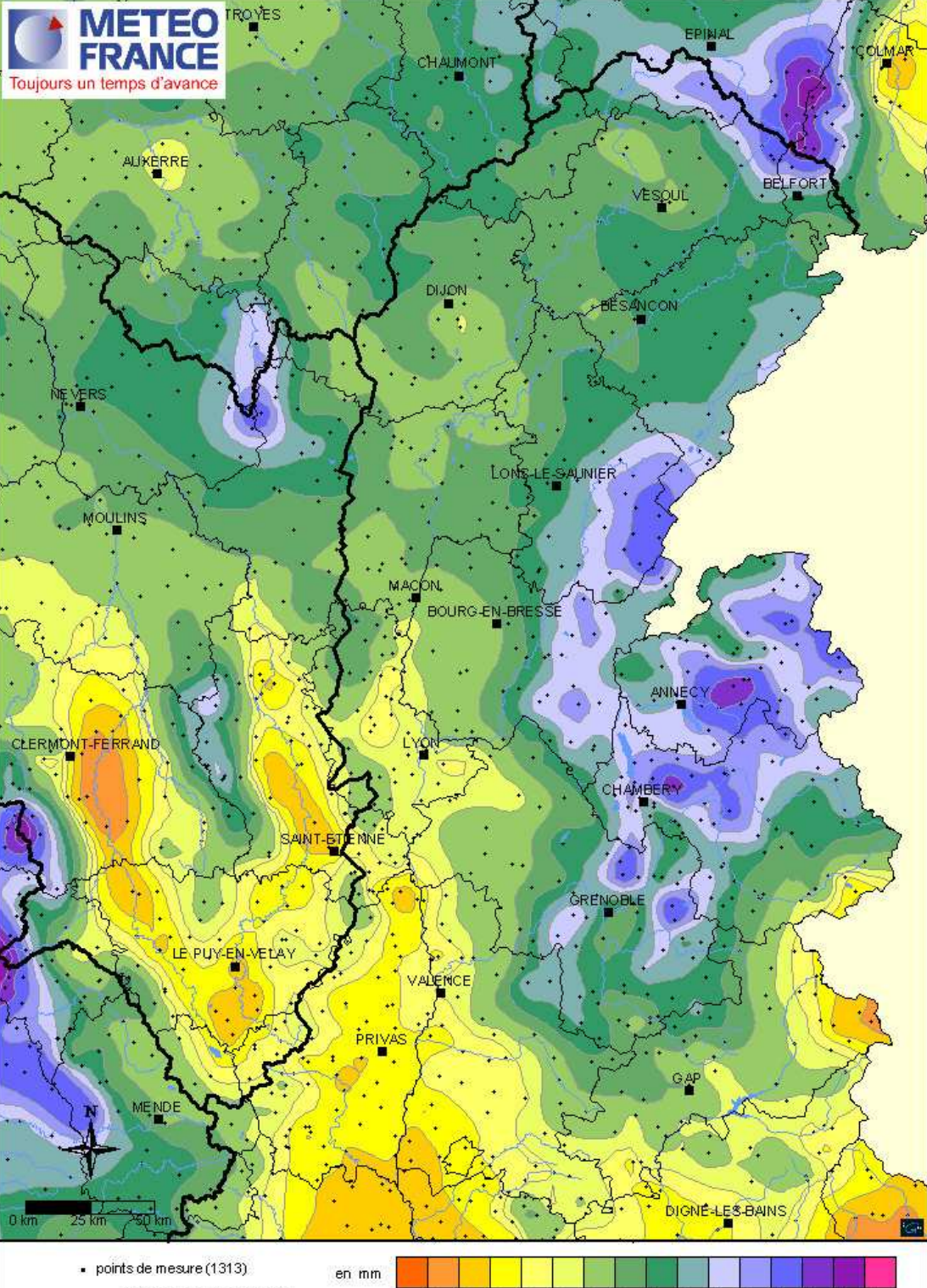
**SITUATION PLUVIOMETRIQUE du NORD du BASSIN  
pour le mois de FEVRIER 2007**

**PRECIPITATIONS BRUTES temps différé**

# Bassin Rhône amont

Précipitations  
**FÉVRIER 2007**

*carte éditée en l'état de la base de données le 02/04/2007*



**SITUATION PLUVIOMETRIQUE du NORD du BASSIN  
pour le mois de FEVRIER 2007**

**DONNEES METEO-FRANCE du mois de FEVRIER 2007 pour le BASSIN AMONT/ [STATIONS TEMPS REEL](#)**

	FEVRIER 2007		depuis le 1er septembre 2006	
	cumul RR (mm)	rapport normale (%)	cumul hydro (mm)	rapport normale (%)
LANGRES (52)	95,4	136	496,2	103
LUXEUIL (70)	93,0	119	518,6	94
BESANCON (25)	100,0	121	602,2	102
LONS LE SAUNIER (39)	102,2	118	529,6	86
DIJON-LONGVIC (21)	61,4	123	296,8	79
MACON (71)	68,2	118	353,4	81
AMBERIEU (1)	105,2	131	549,0	91
LYON-BRON (69)	47,0	93	346,8	83
ST ETIENNE-BOUTHEON (42)	18,8	59	308,2	102
GRENOBLE-ST GEOIRS (38)	73,0	119	401,8	82
CHAMBERY-AIX (73)	124,6	129	433,0	78
BOURG ST MAURICE (73)	39,6	86	556,1	101
COLOMBIER JEUNE RAD (7)	39,2	90	651,4	99
LANAS SYN (7) **	37,0	66	517,8	98
MONTELIMAR (26)	94,2	119	494,1	81
LUS LA CROIX HTE (26)	63,2	123	349,4	87
EMBRUN (5)	95,4	136	496,2	103