

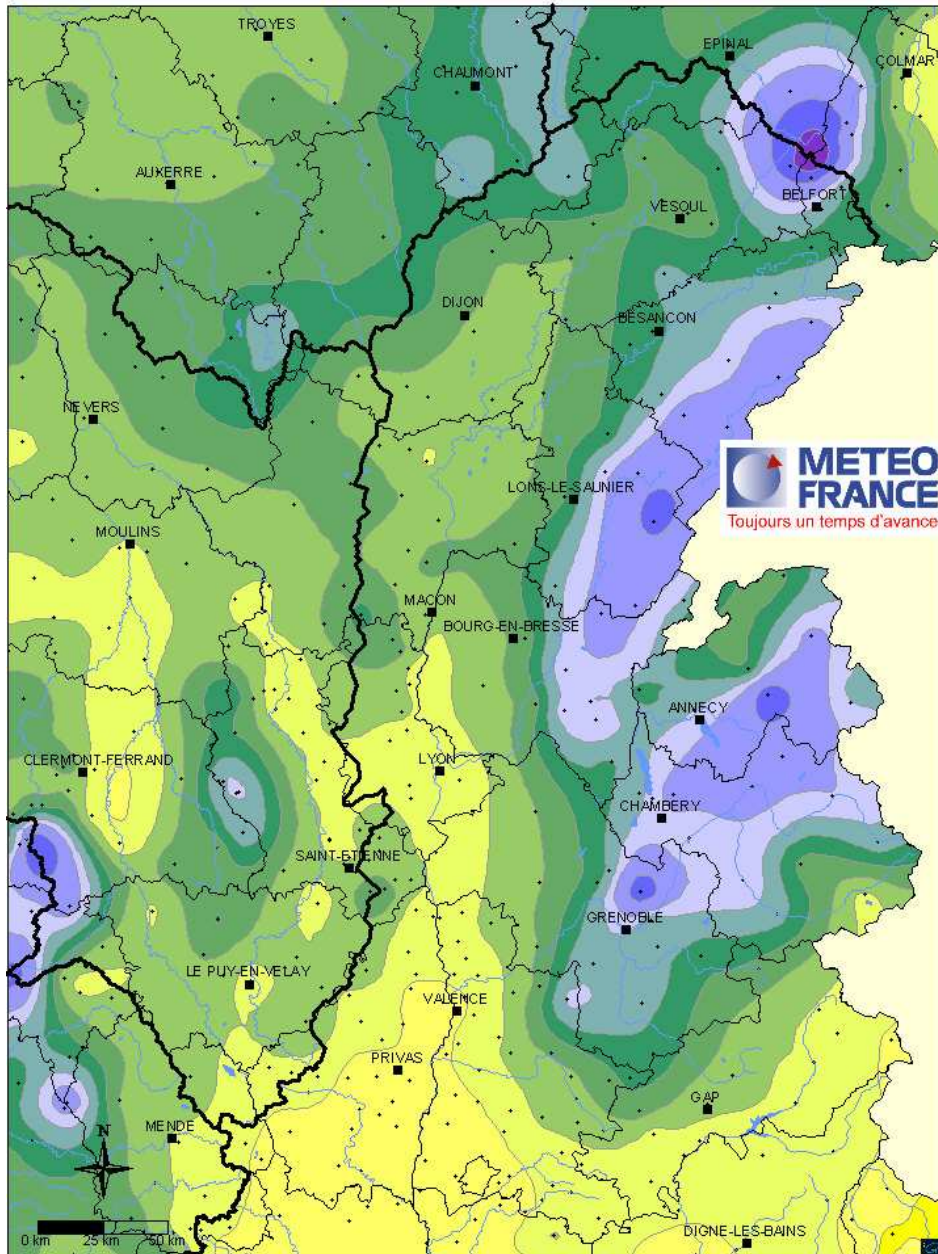
SITUATION PLUVIOMETRIQUE du NORD du BASSIN pour le mois de décembre 2007

PRECIPITATIONS EFFICACES

Bassin Rhône amont

Pluie efficace
DÉCEMBRE 2007

carte éditée en l'état de la base de données le 07/01/2008



L'évapotranspiration potentielle s'échelonne ce mois-ci de cinq millimètres à Luxeuil (70) à une quarantaine de millimètres dans le sud du bassin (42,3 mm à Embrun (05)).

Les pluies efficaces sont **négatives** de la région de Valence (26) aux Cévennes, à l'Uzègeois et au Comtat Venaissin ainsi que dans le Mercantour.

Sur le reste du bassin, elles sont **positives**.



• points de mesure (418)
— limites des bassins versants



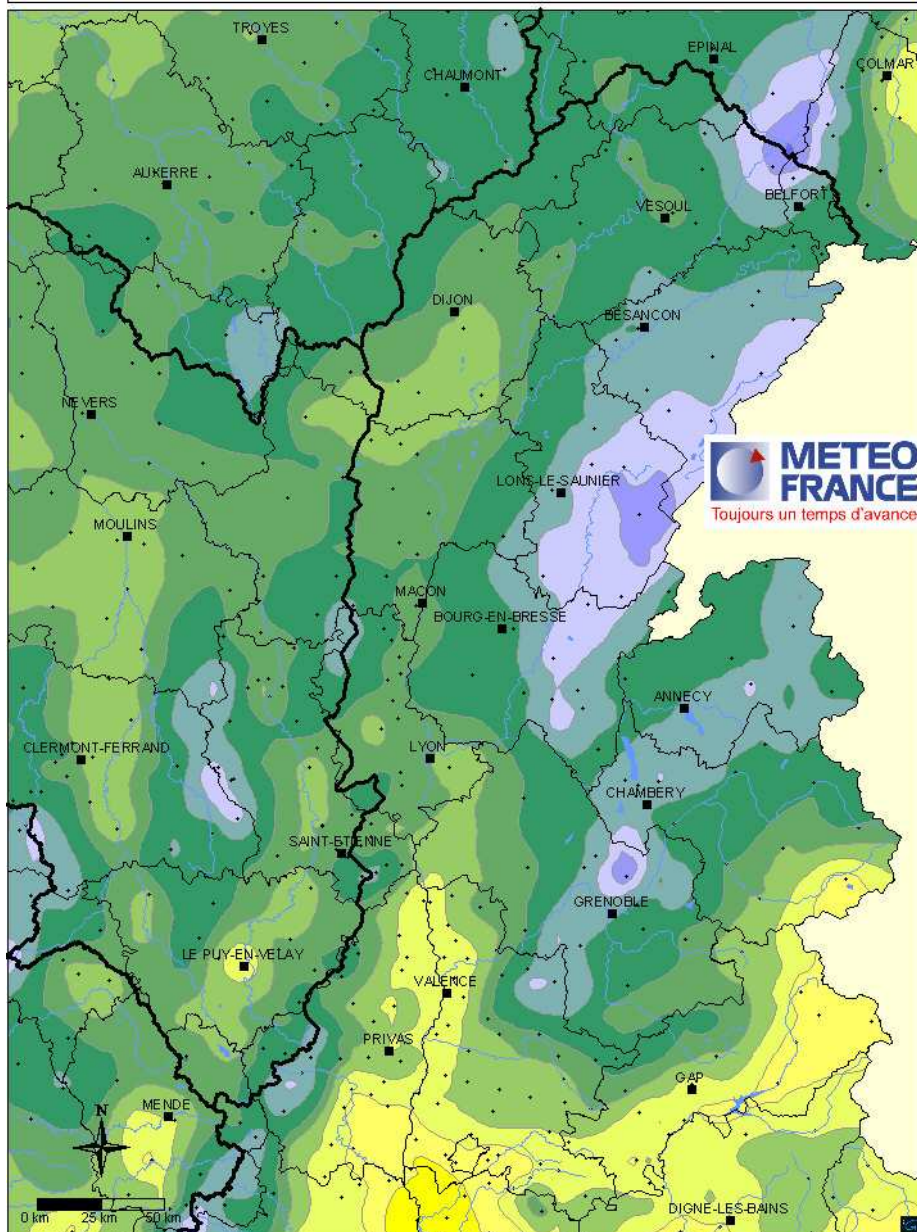
SITUATION PLUVIOMETRIQUE du NORD du BASSIN
pour le mois de décembre 2007

CUMUL DES PLUIES EFFICACES depuis le 1^{er} septembre 2007

Bassin Rhône amont

Pluie efficace
septembre à décembre 2007

carte éditée en l'état de la base de données le 07/01/2008



Les pluies efficaces cumulées depuis septembre sont **négatives** sur une partie du sillon Rhodanien, dans le Bas-Vivarais et l'Uzègeois, dans le Mercantour et du Mont-Cenis aux Préalpes de Digne et aux Baronnies.

Sur le reste de Rhône-Amont, le bilan est **positif**.

**SITUATION PLUVIOMETRIQUE du NORD du BASSIN
pour le mois de décembre 2007**

DONNEES METEO-FRANCE pour le BASSIN RHÔNE-AMONT

Dépt	STATIONS	DECEMBRE 2007			Depuis le 1 ^{er} septembre 2007		
		Cumul RR (mm)	ETP (mm)	Pluie - ETP (mm)	Cumul hydrologique (mm)	Rapport à la normale (%)	Cumul efficace (mm)
52	LANGRES	99.6	113	7.7	91.9	207.4	63
70	LUXEUIL	89.2	86	5.0	84.2	240.0	62
25	BESANCON	101.4	98	9.5	91.9	305.4	73
39	LONS LE SAUNIER	75.6	74	6.8	68.8	334.0	77
21	DIJON-LONGVIC	52.8	82	8.7	44.1	183.4	69
71	MACON	36.4	52	9.6	26.8	207.4	66
01	AMBERIEU	70.8	74	6.2	64.6	286.8	66
69	LYON-BRON	24.6	44	12.6	12.0	182.8	58
42	ST ETIENNE-BOUTHEON	26.0	74	14.3	11.7	181.2	78
38	GRENOBLE-ST GEOIRS	59.2	88	12.0	47.2	230.0	64
73	CHAMBERY-AIX*	146.6	114	13.2	133.4	315.4	64
	BOURG ST MAURICE	161.2	150	10.8	150.4	242.0	66
07	COLOMBIER LE JEUNE	12.2	16	19.0	-6.8	155.7	35
	LANAS**	3.6	4	29.2	-25.6	180.6	34
26	MONTELMAR	9.2	13	24.6	-15.4	186.6	46
	LUS LA CROIX HAUTE	98.8	99	14.4	84.4	299.2	68
05	EMBRUN	47.6	73	42.3	5.3	127.4	43

Nota : Par défaut, les normales portent sur la période 1971/2000 (*) Normales portant sur la période 1981/2000. (**) Normales portant sur la période 1991/2000