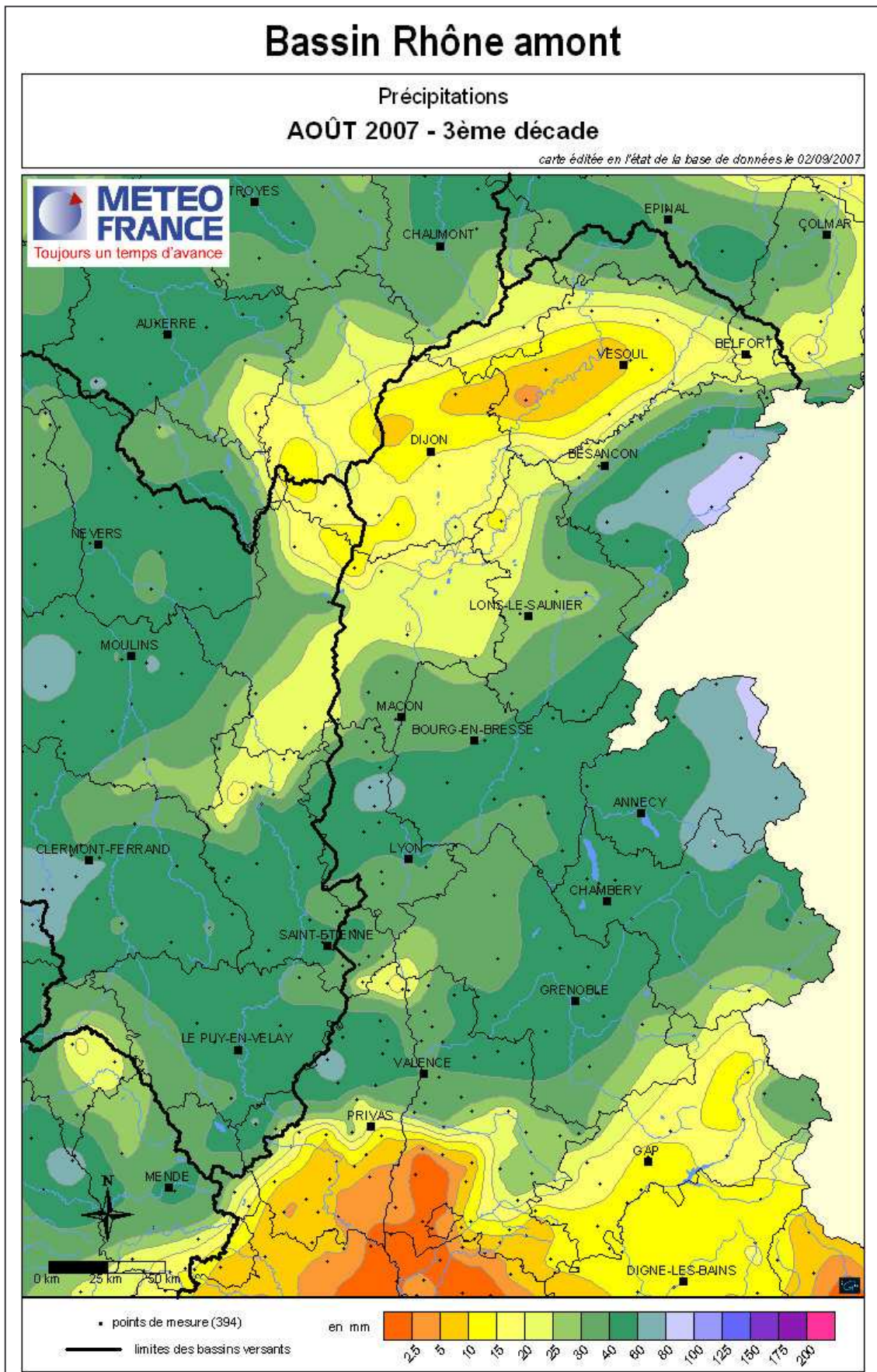


SITUATION PLUVIOMETRIQUE du NORD DU BASSIN
lors de la 3^{ème} décade d'août 2007 (du 21 au 31 août)

PRECIPITATIONS BRUTES



SITUATION PLUVIOMETRIQUE du NORD DU BASSIN
lors de la 3^{ème} décennie d'août 2007 (du 21 au 31 août)

DONNEES METEO-FRANCE pour le bassin RHÔNE-AMONT

	AOUT 2007 3 ^{ème} décennie	Depuis le 1 juin 2007
	Cumul RR (mm)	Cumul hydro (mm)
LANGRES (52)	26,8	319,8
LUXEUIL (70)	17,0	350,4
BESANCON (25)	27,8	472,8
LONS LE SAUNIER (39) **	27,6	403,4
DIJON-LONGVIC (21)	17,6	334,0
MACON (71)	28,8	331,8
AMBERIEU (1)	41,8	466,6
LYON-BRON (69)	40,8	342,2
ST ETIENNE-BOUTHEON (42)	39,8	317,4
GRENOBLE-ST GEOIRS (38)	32,6	242,6
CHAMBERY-AIX (73) *	37,2	347,4
BOURG ST MAURICE (73)	34,8	324,8
LANAS SYN (7) **	5,4	165,2
MONTELMAR (26)	4,8	142,8
LUS L CROIX HTE (26)	31,8	258,3
EMBRUN (5)	18,6	108,4

Par défaut, les normales portent sur la période 1971/2000.

(*) Normales portant sur la période 1981/2000.

(**) Normales portant sur la période 1991/2000.