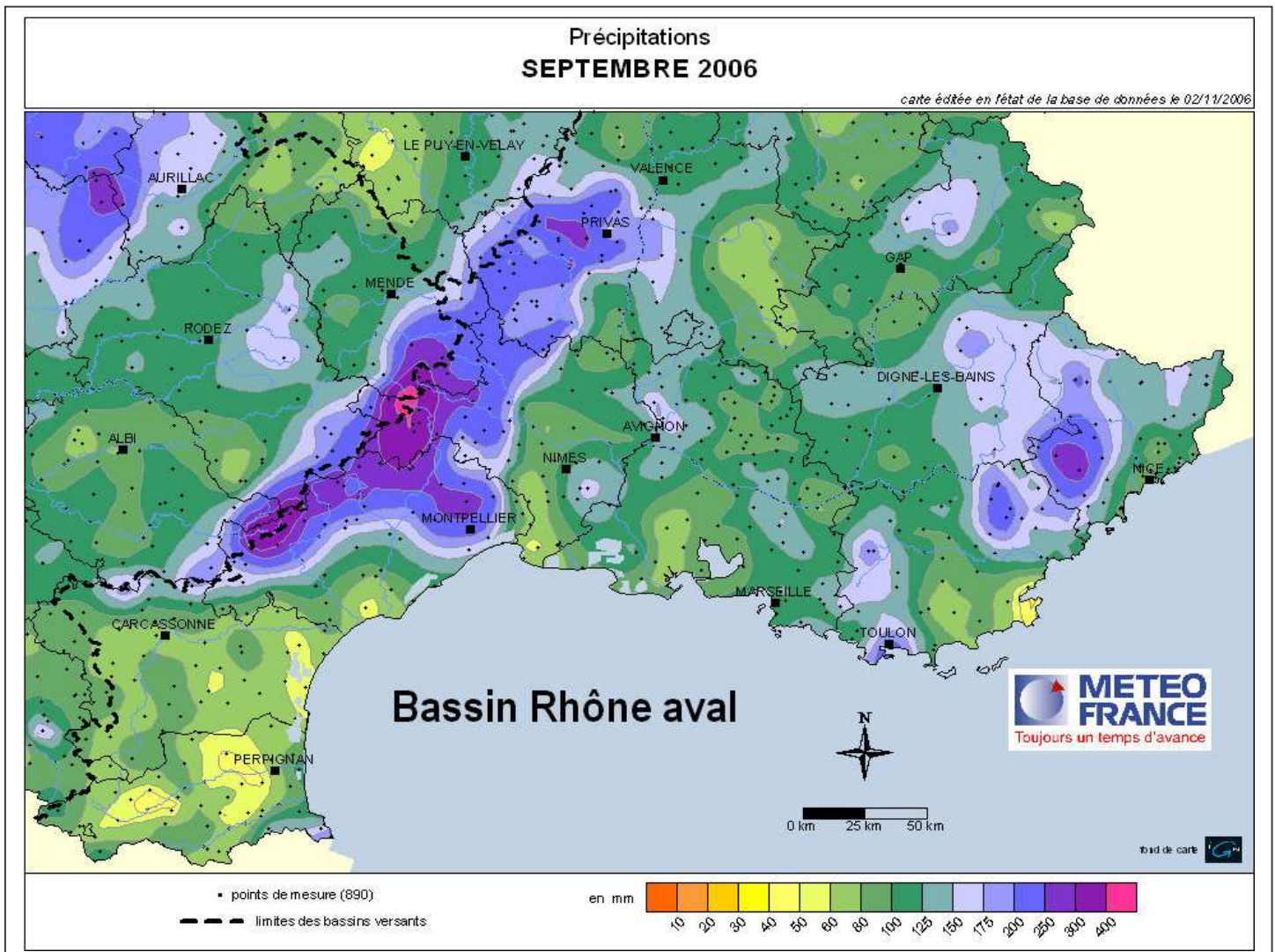


SITUATION PLUVIOMETRIQUE du sud du bassin pour le mois de SEPTEMBRE 2006

PRECIPITATIONS BRUTES

(N.B : carte réalisée en temps différé)

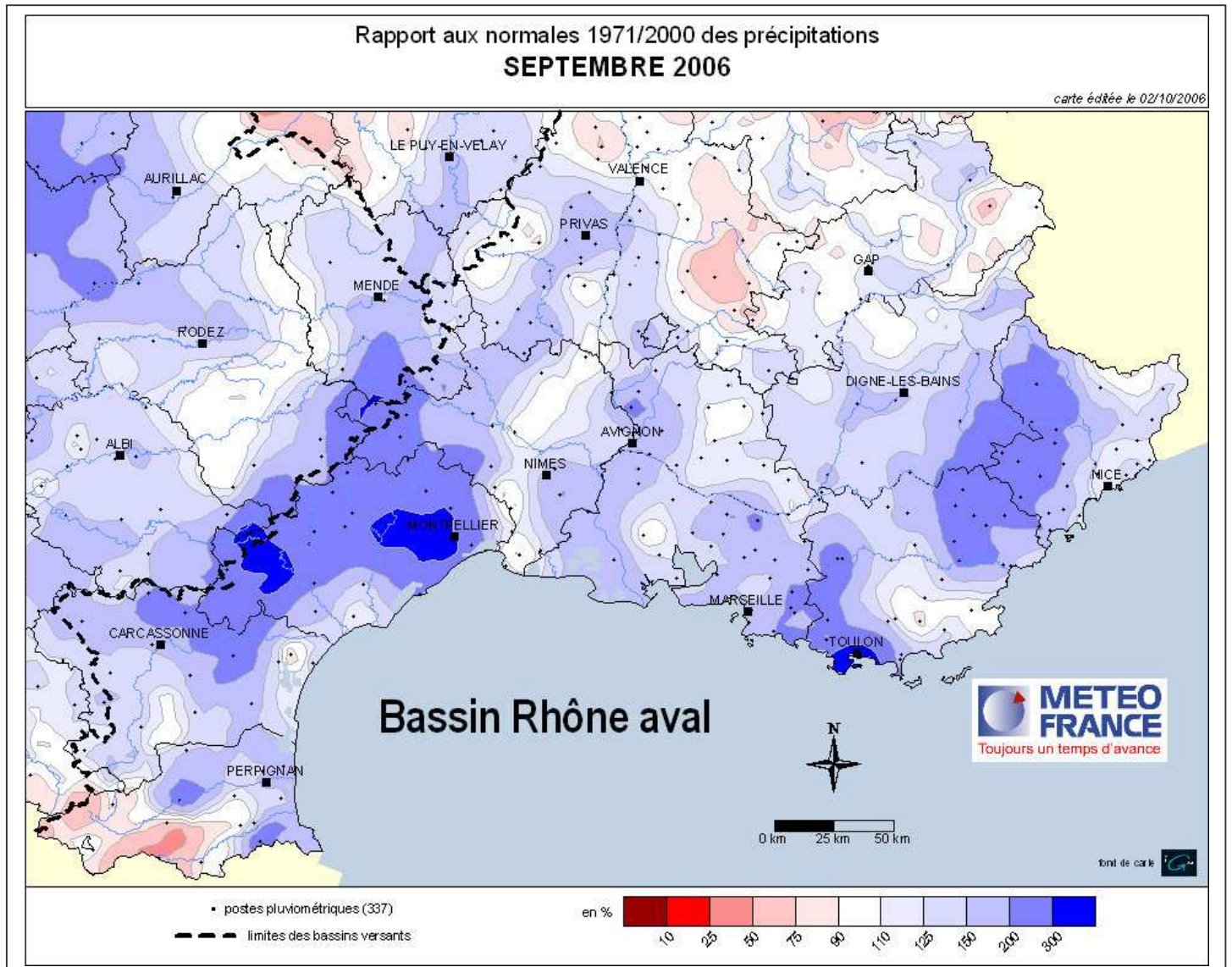


Le mois de septembre a été bien arrosé sur toute la région durant les deux épisodes pluvieux du 12 au 16 septembre et du 23 au 25 septembre. Les cumuls sont très importants sur la zone allant de l'Espinouse jusqu'aux Cévennes, en passant par Montpellier, et sur la zone couvrant une grande partie Ouest des Alpes Maritimes et l'Est du var.

Les pluies ont été aussi assez conséquentes sur une zone limitée autour de Toulon et plus au Nord sur la chaîne de la Sainte Baume .
C'est sur la côte Ouest de l'Hérault, la côte de l'Aude et en particulier sur les Pyrénées Orientales que se trouvent les zones les moins arrosées.

SITUATION PLUVIOMETRIQUE du sud du bassin pour le mois de SEPTEMBRE 2006

RAPPORT A LA NORMALE des PRECIPITATIONS depuis le 1^{er} septembre



Les rapports à la normale du mois de septembre sont sur la majeure partie de la région proches de la normale ou excédentaires, particulièrement excédentaires sur les Cévennes et l'Hérault, sur une large zone autour de Toulon, jusqu'à la Sainte Baume et sur une zone couvrant l'Est du Var et une grande partie Ouest des Alpes Maritimes.

Les seules zones déficitaires sont le Sud du Briançonnais, le Champsaur, le Parpaillon et en particulier, le Sud-Ouest des Pyrénées-Orientales.

**SITUATION PLUVIOMETRIQUE du sud du bassin
pour le mois de SEPTEMBRE 2006**

DONNEES METEO-FRANCE du mois de SEPTEMBRE 2006 pour le BASSIN AVAL

	SEPTEMBRE 2006				depuis le 1er septembre 2006		
	cumul RR (mm)	rapport normale (%)	ETP (mm)	Pluie - ETP (mm)	cumul hydro (mm)	rapport normale (%)	cumul efficace (mm)
ST AUBAN	128	179	101,5	26,5	128	179	26,5
NICE	95,2	126	105,5	-10,3	95,2	126	-10,3
ISTRES	79,4	125	—	—	79,4	125	—
MARIGNANE	94	155	123,4	-29,4	94	155	-29,4
LE LUC	100	132	97,5	2,5	100	132	2,5
HYERES	93,2	174	—	—	93,2	174	—
TOULON	239,2	443	109,4	129,8	239,2	443	129,8
ORANGE	134,4	176	—	—	134,4	176	—
CARCASSONNE	68,6	151	109,9	-41,3	68,6	151	-41,3
NIMES- COURBESSAC	127,2	175	102,4	24,8	127,2	175	24,8
NIMES-GARONS	151,6	218	—	—	151,6	218	—
MONT AIGOUAL	500,6	300	—	—	500,6	300	—
MONTPELLIER	179,2	289	108,3	70,9	179,2	289	70,9
PERPIGNAN	66,2	137	98,5	-32,3	66,2	137	-32,3

Nota : Par défaut, les normales portent sur la période 1971/2000

(*) Normales portant sur la période 1981/2000.

(**) Normales portant sur la période 1991/2000.