

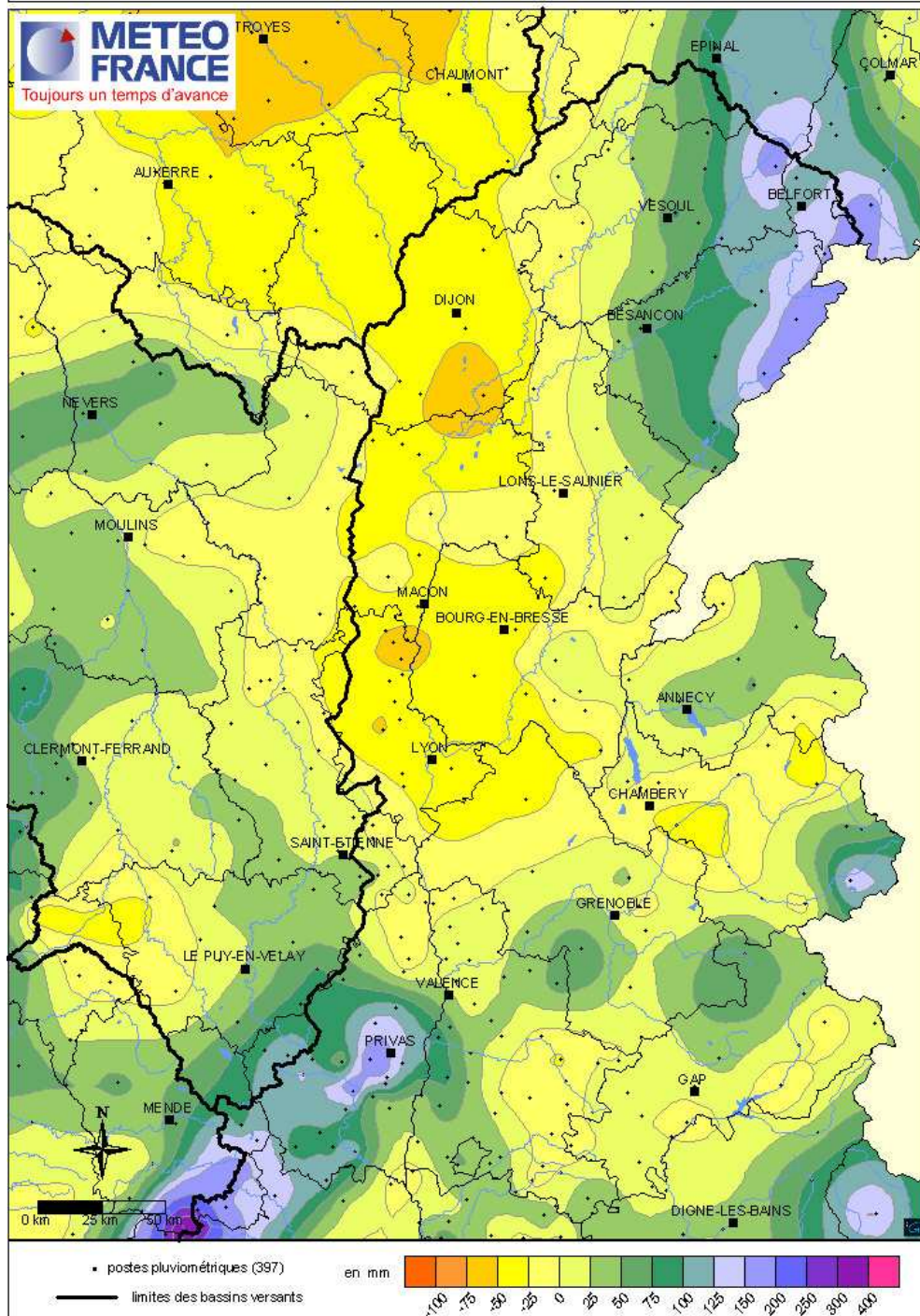
**SITUATION PLUVIOMETRIQUE du nord du bassin
pour le mois de SEPTEMBRE 2006**

PRECIPITATIONS EFFICACES

Bassin Rhône amont

Pluie efficace
SEPTEMBRE 2006

carte éditée le 02/10/2006



Les pluies efficaces de septembre sont négatives sur un secteur qui s'étend de la Haute-Marne, plus au sud aux contreforts du Jura, qui descend jusqu'au Bas-Dauphiné et s'étire vers le Beaufortain. Quelques noyaux sont également présents sur le Diois et les Hautes-Alpes.

A l'opposé, des valeurs élevées de pluies efficaces (supérieures à 100 mm) sont présentes sur les Cévennes, le Vivarais, le Mercantour, les Vosges et le nord du Jura.

Sur le reste du bassin, les valeurs sont positives.

**SITUATION PLUVIOMETRIQUE du nord du bassin
pour le mois de SEPTEMBRE 2006**

DONNEES METEO-FRANCE du mois de SEPTEMBRE 2006 pour le BASSIN RHONE-AMONT

	SEPTEMBRE 2006				depuis le 1er septembre 2006		
	cumul RR (mm)	rapport normale (%)	ETP (mm)	Pluie - ETP (mm)	cumul hydro (mm)	rapport normale (%)	cumul efficace (mm)
LANGRES	40,0	52	71,2	-31,2	40,0	52	-31,2
LUXEUIL	138,2	165			138,2	165	
BESANCON	138,6	134	64,9	73,7	138,6	134	73,7
LONS LE SAUNIER	50,4	46	75,6	-25,2	50,4	46	-25,2
DIJON-LONGVIC	39,6	58	86,2	-46,6	39,6	58	-46,6
MACON	47,2	54	86,8	-39,6	47,2	54	-39,6
AMBERIEU	42,4	36	80,4	-38,0	42,4	36	-38,0
LYON-BRON	46,6	53	97,7	-51,1	46,6	53	-51,1
ST ETIENNE-BOUTHEON	100,6	132	89,1	11,5	100,6	132	11,5
GRENOBLE-ST GEOIRS	84,4	80	82,9	1,5	84,4	80	1,5
CHAMBERY-AIX	53,8	43	73,2	-19,4	53,8	43	-19,4
BOURG ST MAURICE	39,2	54	77,8	-38,6	39,2	54	-38,6
COLOMBIER JEUNE RAD	98,3	79	96,2	2,1	98,3	79	2,1
LANAS SYN**	191,0	104	90,3	100,7	191,0	104	100,7
MONTELIMAR	128,4	109	98,3	30,1	128,4	109	30,1
LUS LA CROIX HTE	90,0	93	94,1	-4,1	90,0	93	-4,1
EMBRUN	79,6	115	105,0	-25,4	79,6	115	-25,4

Nota : Par défaut, les normales portent sur la période 1971/2000

(*) Normales portant sur la période 1981/2000.

(**) Normales portant sur la période 1991/2000.