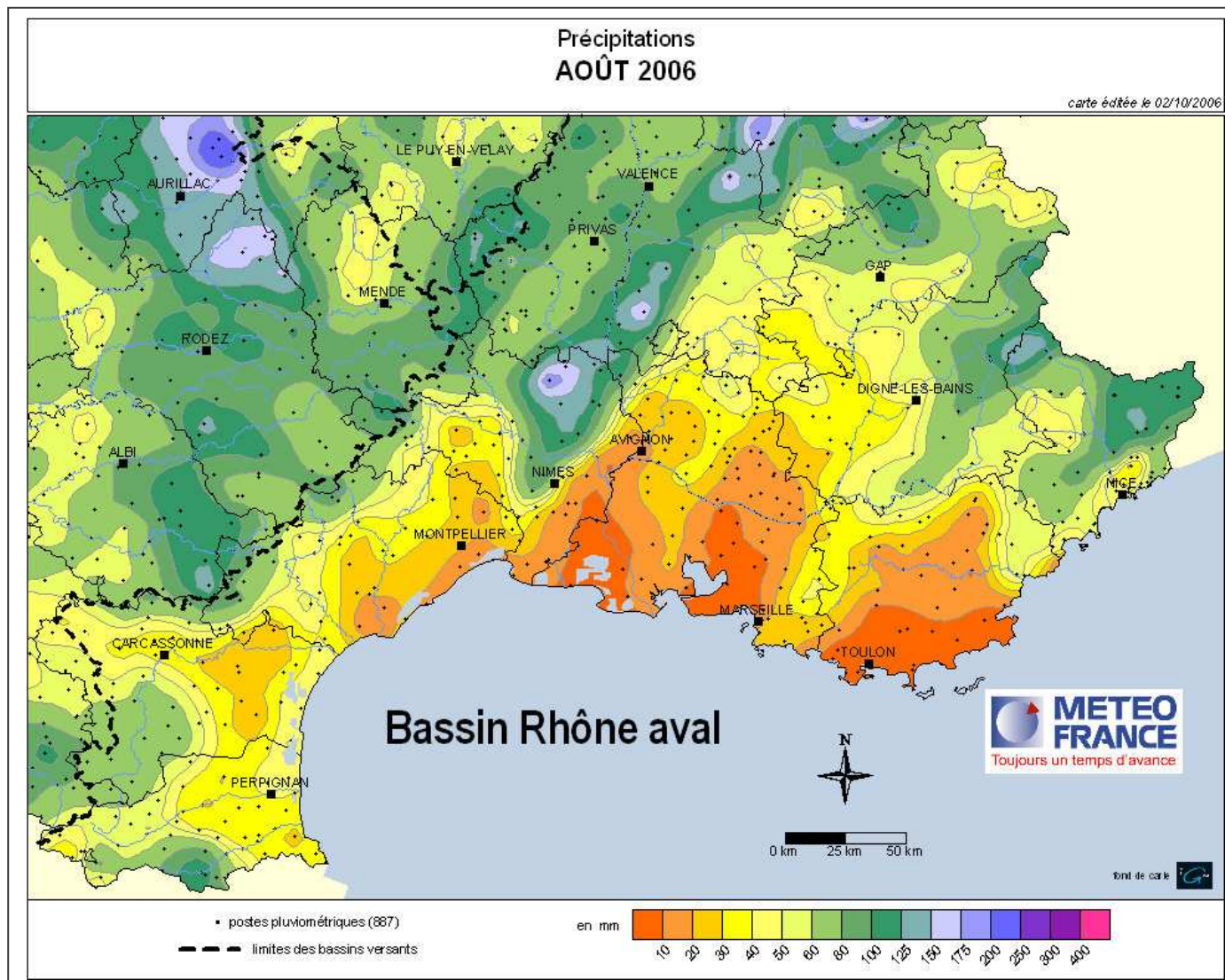


## SITUATION PLUVIOMETRIQUE du sud du bassin pour le mois d'août 2006

### PRECIPITATIONS BRUTES

(N.B : carte réalisée en temps différé)

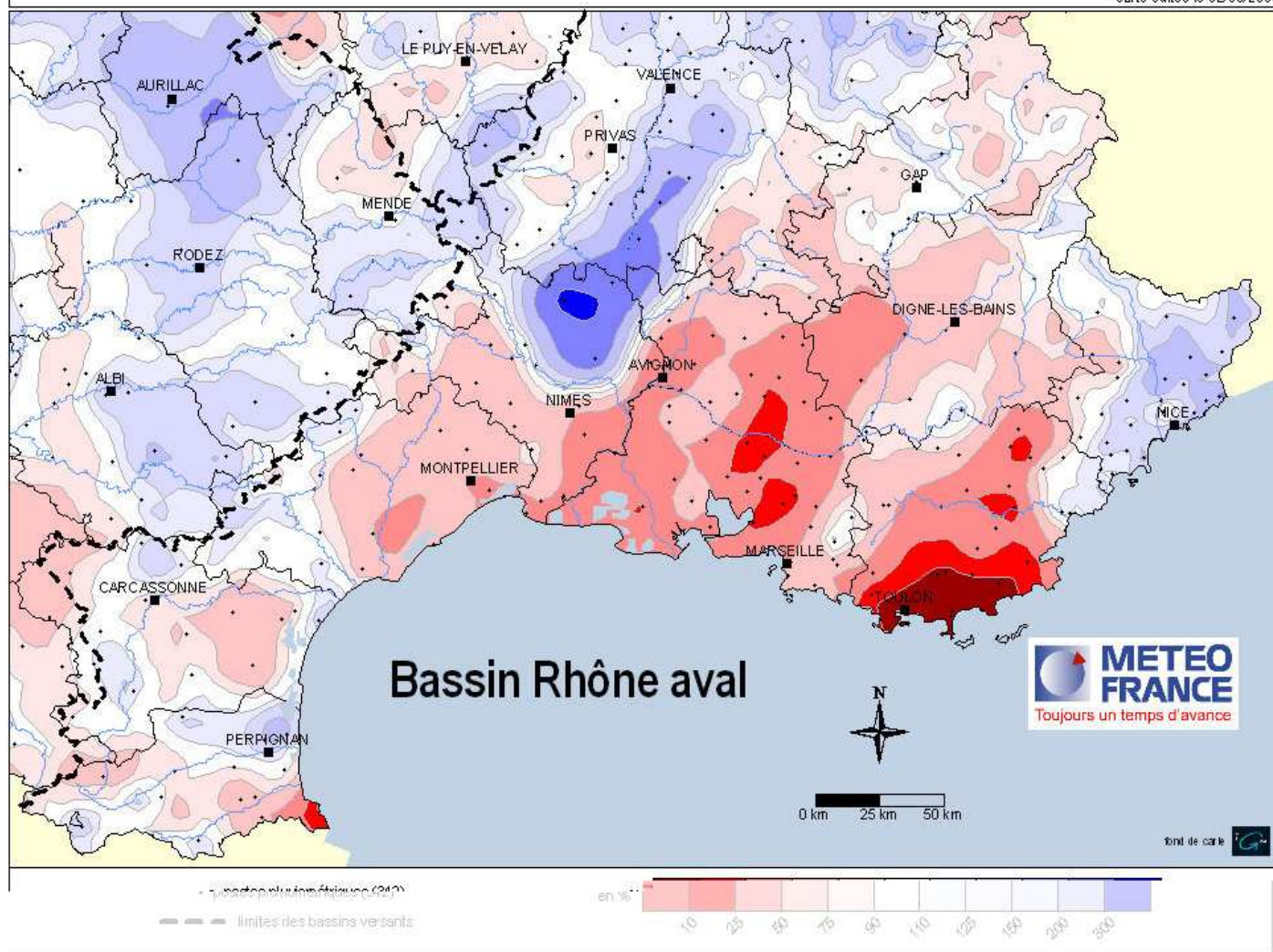


Le mois d'août est resté sec de Perpignan à Leucate, sur le littoral de l'Hérault, le sud du Gard, les Bouches du Rhône, le sud du Vaucluse et de la Ciotat à Bormes les Mimosas. Ailleurs, les précipitations sont généralement restées faibles. On note cependant quelques zones où les cumuls sont plus importants : le nord de l'Aude, le nord-ouest de l'Hérault et du Gard et dans une moindre mesure du Mercantour au Plan de Canjuers : ces précipitations se sont produites sous forme d'orages localement violents.

### SITUATION PLUVIOMETRIQUE du sud du bassin pour le mois d'août 2006

#### Rapport aux normales 1971/2000 des précipitations AOÛT 2006

carte éditée le 02/09/2006

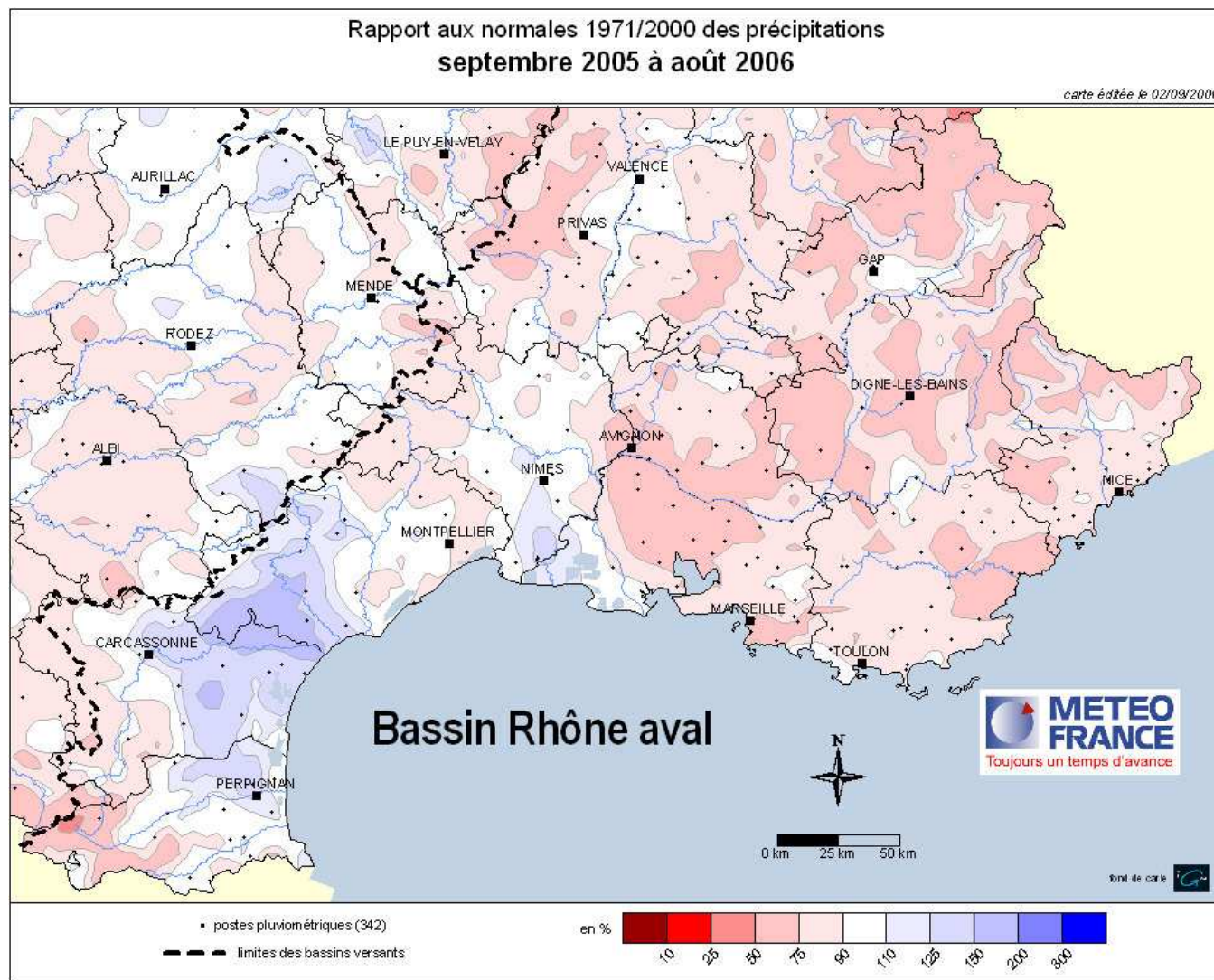


#### RAPPORT A LA NORMALE DES PRECIPITATIONS

Les rapports à la normale du d'août sont très larg déficitaires sur les Bouche Rhône, le Vaucluse et le Ailleurs, ils approchent par enc normale, voire la dép localement sur les départeme l'Aude des Pyrénées Orienta des Alpes-Maritimes. Le rappc plus largement excédentaire l'Uzègeois.

## SITUATION PLUVIOMETRIQUE du sud du bassin pour le mois d'août 2006

### RAPPORT A LA NORMALE DES PRECIPITATIONS CUMULEES depuis le 1<sup>er</sup> septembre 2005



Depuis le 1<sup>er</sup> septembre les ra  
à la normales sont compris en  
et 150%, plutôt déficitaire:  
Bouches du Rhône et du Va  
aux Alpes, plutôt excédentaire  
à l'ouest, avec des valeurs dép  
125% localement sur le Roussi

**SITUATION PLUVIOMETRIQUE du sud du bassin pour le mois d'août 2006**

	Août 2006				Depuis le 1 <sup>er</sup> septembre 2005		
	cumul RR	rapport normale	ETP	Pluie - ETP	cumul hydro	rapport normale	cumul efficace
	(mm)	(%)	(mm)	(mm)	(mm)	(%)	(mm)
ST AUBAN	30,8	49	181,9	-151,1	568,6	77	-568,6
NICE	39	163	176,1	-137,1	652	81	-616
ISTRES	24,8	81	—	—	441,6	73	—
MARIGNANE	7	22	230	-223	401,6	72	-987,6
SALON DE PROVENCE	9,2	25	—	—	430	69	—
LE LUC	19,6	35	206,6	-187	637,1	74	-537,3
HYERES	1,8	6	—	—	654,1	91	—
TOULON	0,8	3	201,5	-200,7	538,3	79	-776,7
ORANGE	29,4	60	—	—	559,4	77	—
CARCASSONNE	34,6	73	179,5	-144,9	729,6	106	-502,7
NIMES-COURBESSAC	24,8	48	179,6	-154,8	731,6	93	-484
NIMES-GARONS	15,6	35	—	—	753,6	104	—
MONT AIGOUAL	113,2	145	—	—	1821	89	—
MONTPELLIER	17	45	205,8	-188,8	548,4	84	-724,1
PERPIGNAN	47,8	148	216,1	-168,3	788,6	144	-589,5

## SITUATION PLUVIOMETRIQUE du sud du bassin pour le mois d'août 2006