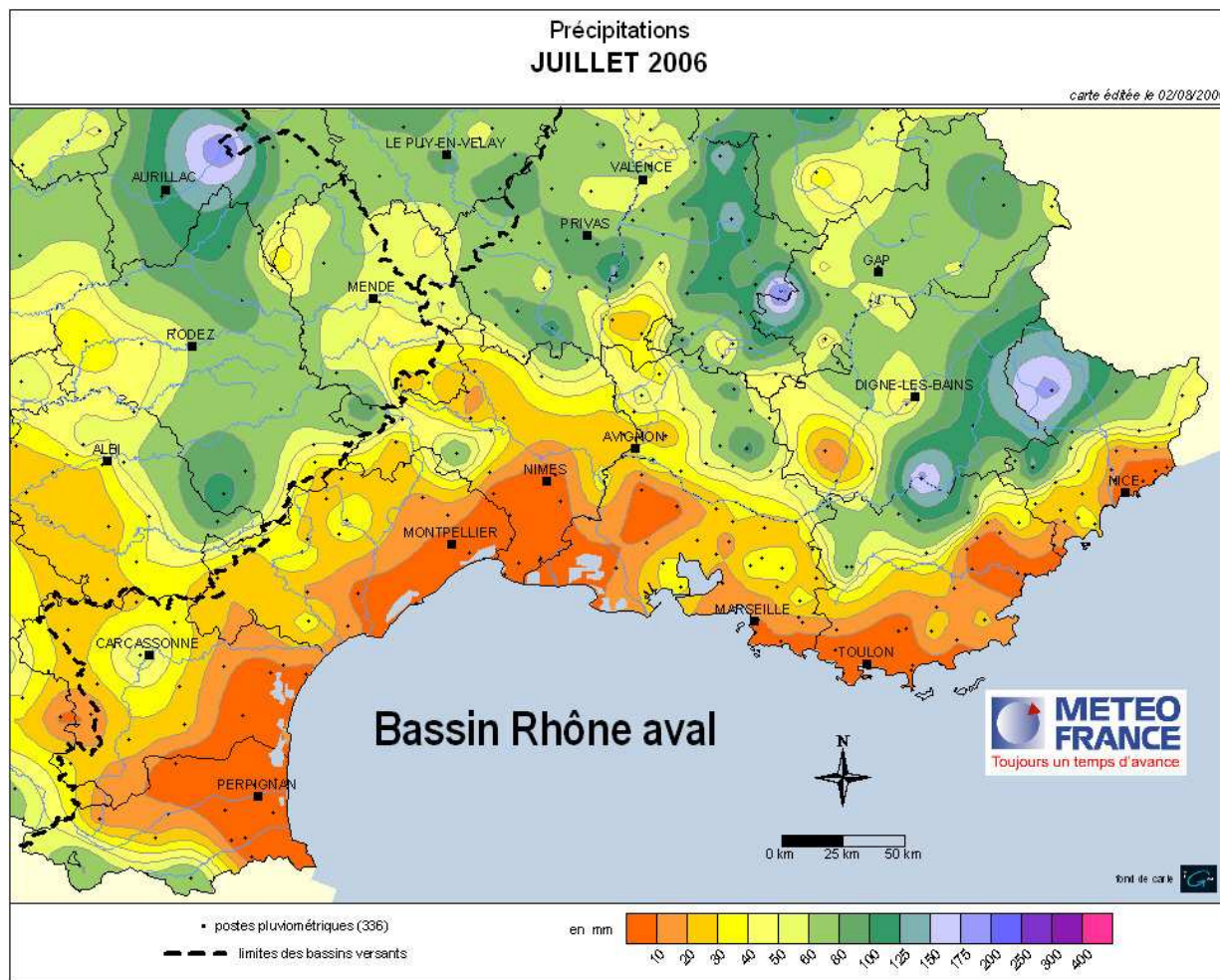


SITUATION PLUVIOMETRIQUE du SUD du BASSIN pour le mois de juillet 2006

PRECIPITATIONS BRUTES

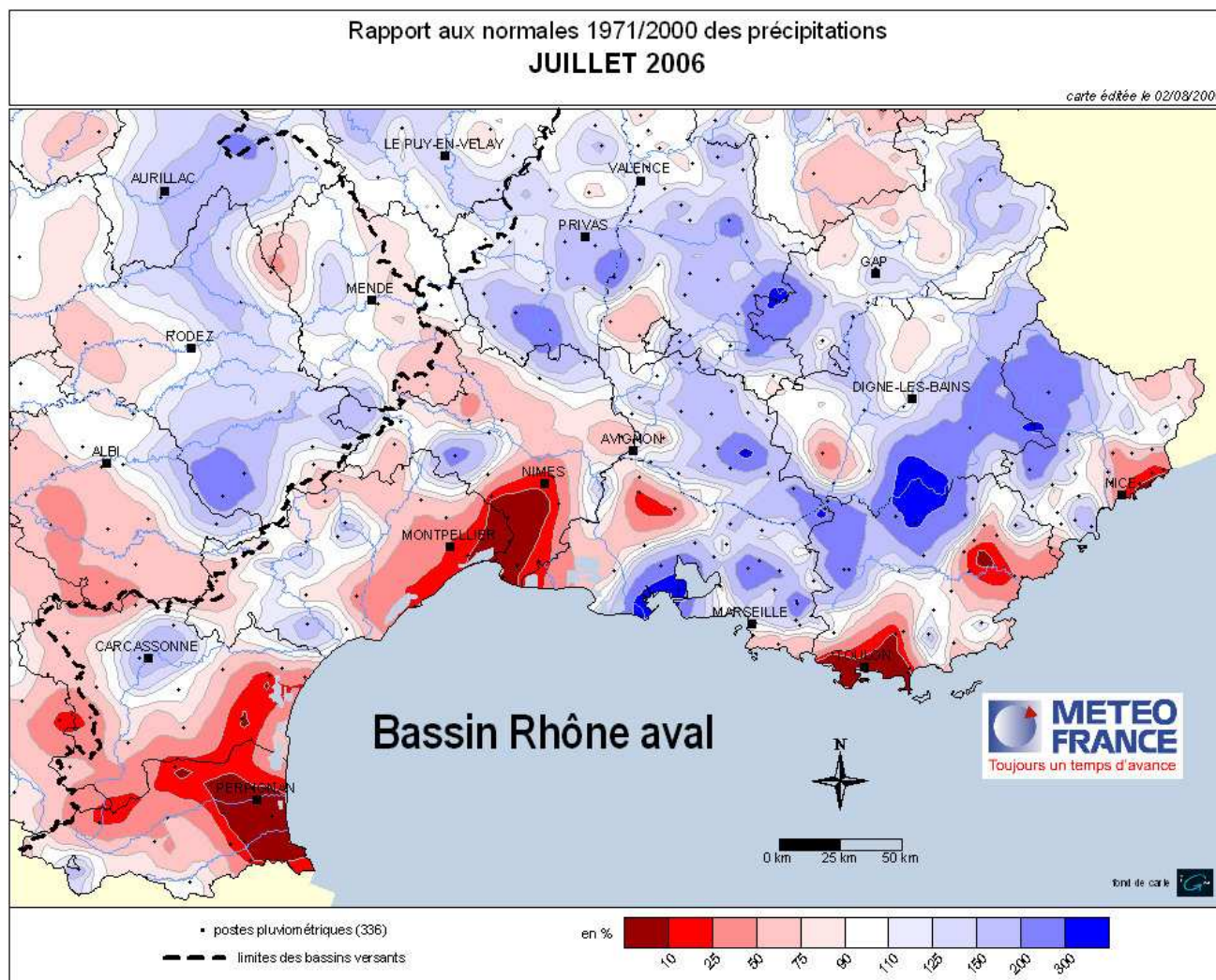
(N.B : carte réalisée en temps différé)



Sur l'ensemble du mois de juillet, **les précipitations ont été rares voire absentes** des Albères aux Fenouillèdes et au Narbonnais, du Cap d'Agde au Golfe d'Aigues-Mortes et à Nîmes et de l'Etang de Berre à Menton. Plus au nord et de la Cerdagne au Vallespir, les cumuls de précipitations ont été inégaux, liés essentiellement à des orages : ainsi les 150 mm ont été atteints voire dépassés très localement sur le pays du Büech dans les Hautes Alpes, et entre le lac de Ste Croix et le Mercantour. Ailleurs, les précipitations sont restées faibles.

SITUATION PLUVIOMETRIQUE du SUD du BASSIN pour le mois de juillet 2006

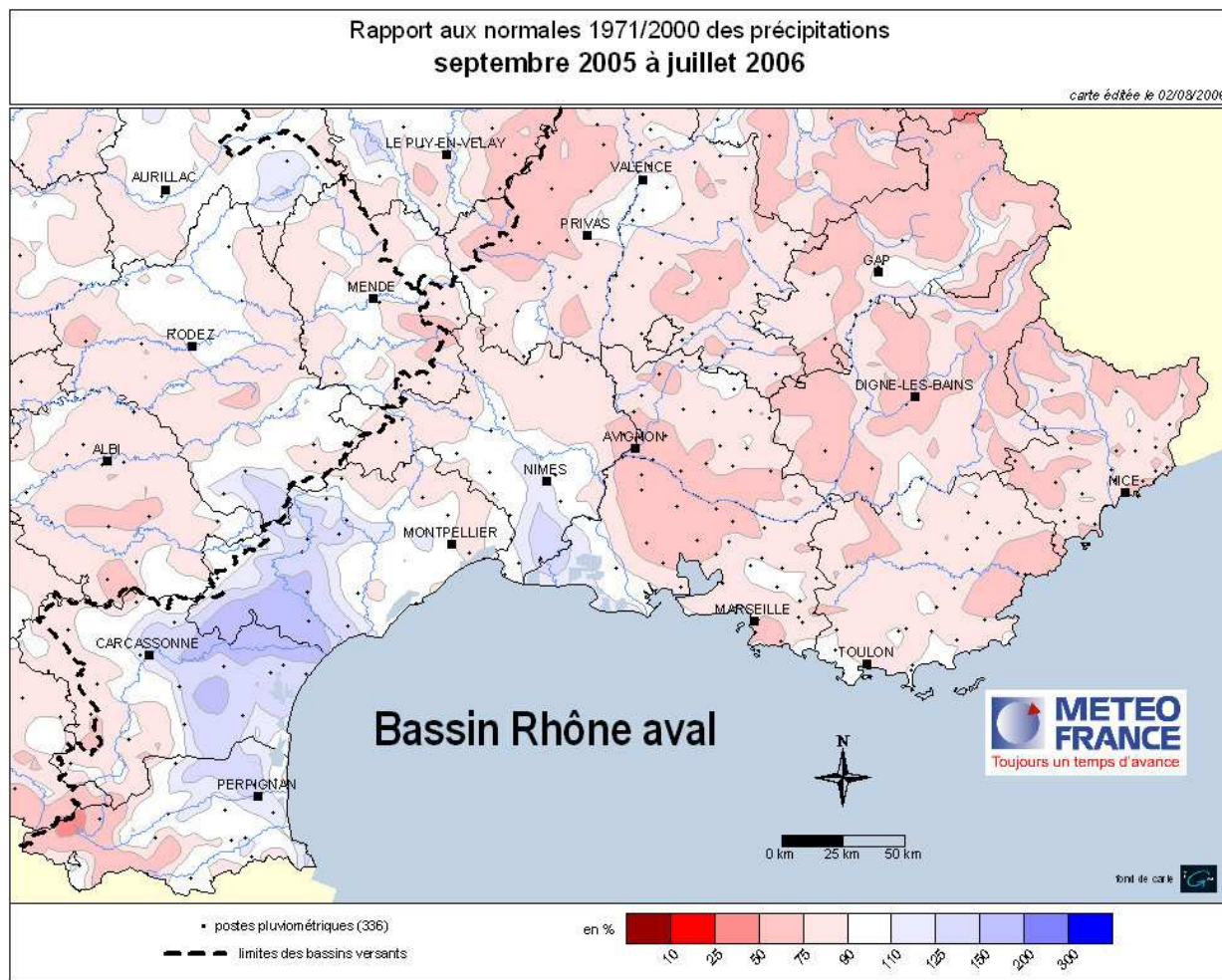
RAPPORT A LA NORMALE des PRECIPITATIONS



Le rapport à la normale est lui aussi très contrasté. Dans l'ensemble, il est plutôt déficitaire sur le Languedoc-Roussillon et plutôt excédentaire sur la Provence-Alpes-Côte d'Azur, sauf sur les côtes, notamment autour de Toulon, de St Raphaël et de Nice où le rapport est très largement déficitaire.

SITUATION PLUVIOMETRIQUE du SUD du BASSIN pour le mois de juillet 2006

RAPPORT A LA NORMALE des PRECIPITATIONS depuis le 1^{er} septembre 2005



Depuis le 1^{er} septembre, le rapport à la normale est compris entre 50 et 150 sur l'ensemble de la région.

Il atteint 175% entre Carcassonne, Béziers et Narbonne et 150% d'Aigues-Morte à Nîmes et du nord-est des Pyrénées-Orientales à l'ouest de l'Hérault.

Il est plutôt déficitaire sur la région Provence-Alpes-Côte d'Azur.

**SITUATION PLUVIOMETRIQUE du SUD du BASSIN
pour le mois de juillet 2006**

DONNEES METEO-FRANCE pour le BASSIN RHÔNE-AVAL

dépt	stations	JUILLET 2006		depuis le 1 ^{er} septembre 2005	
		cumul RR (mm)	rapport normale (%)	cumul hydro (mm)	rapport normale (%)
04	ST AUBAN	65.4	156	537.8	89
06	NICE	8.6	56	613	87
13	ISTRES	33.4	223	416.8	81
13	MARIGNANE	8.8	70	394.6	85
13	SALON DE PROVENCE	28.2	177	420.8	81
83	LE LUC	19.6	78	617.5	85
83	HYERES	0.2	2	652.3	102
83	TOULON	0	0	537.5	90
84	ORANGE	63	175	530	89
11	CARCASSONNE	60.2	195	695	117
30	NIMES-COURBESSAC	4.2	16	706.8	107
30	NIMES-GARONS	4	16	738	121
30	MONT AIGOUAL	49.2	83	1707.8	95
34	MONTPELLIER	2	10	531.4	96
66	PERPIGNAN	1.2	9	740.8	159

Nota : Par défaut, les normales portent sur la période 1971/2000